

# Hardie® Plank & Hardie® VL Plank

neomezené možnosti moderních fasád

15 let  
záruka



Hardie® Plank &  
Hardie® VL Plank  
Produktová řada





# Obsah

- 4 Trvale krásná
- 7 Představujeme produkty Hardie® Plank
- 8 Dokonalý design, maximální flexibilita
- 10 Objevte barvy, které udělají dojem
- 13 Krása spočívá v detailu
- 14 Flexibilní Design
- 18 Domov odolný vůči budoucnosti





# Trvale krásná

Využijte architekturu svého domu na maximum s vláknocementovými obkladovými deskami Hardie®.

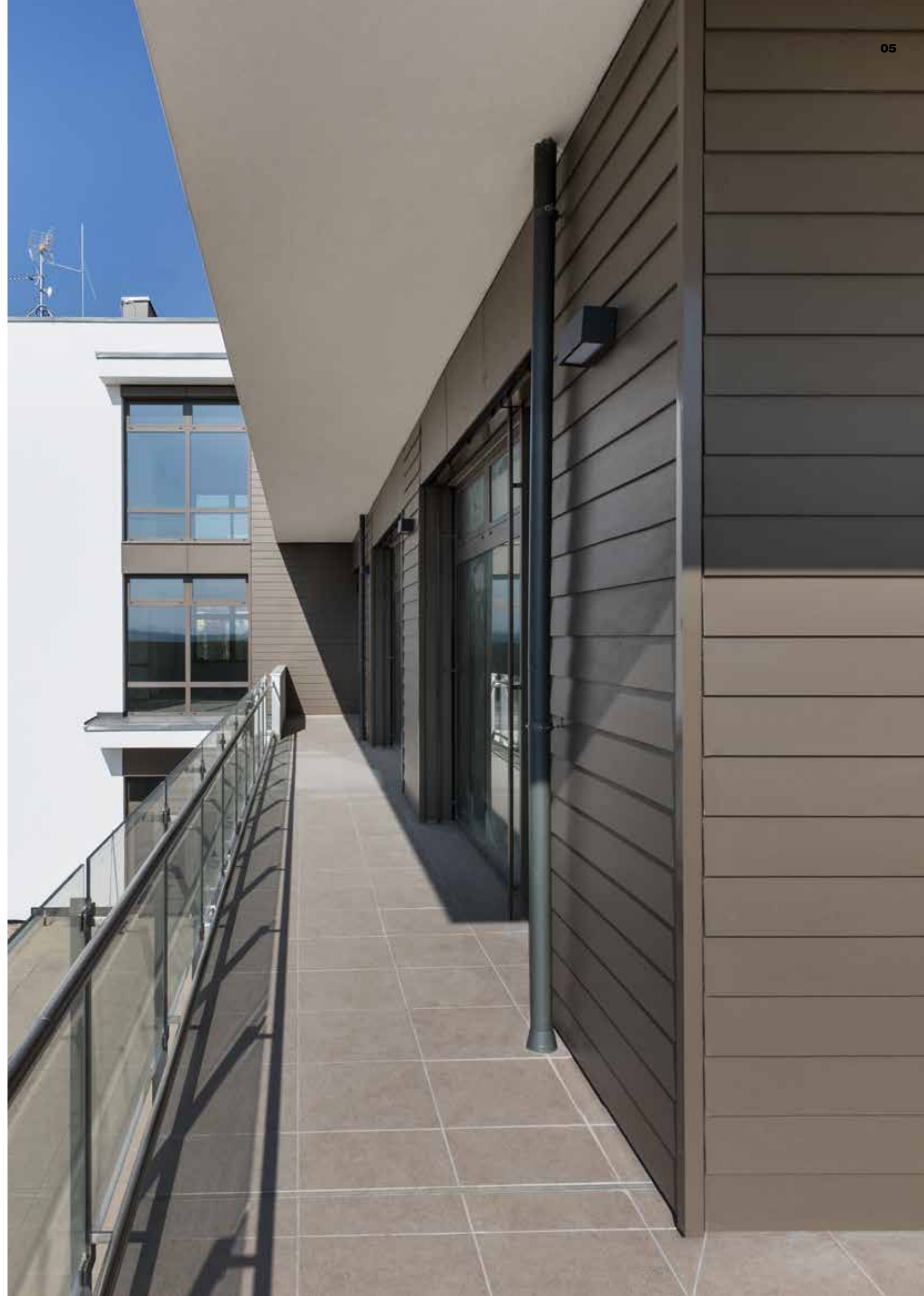
Naše výrobky se vyznačují všestranností, nenáročnou údržbou a přírodním, vysoce kvalitním povrchem. Na tyto výhody spoléhají výrobci, architekti a stavebníci, kteří našimi fasádními obklady chrání a zkrášlují miliony domů po celém světě.

## 15 let záruka

- Přírodní vzhled dřeva v moderním výběru barev
- Struktura opakující se až na každém 12tém obkladu
- Minimální nároky na údržbu díky technologii ColourPlus™
- Rychlá a snadná instalace



Hardie® Plank a Hardie® Panel  
v barvě Espresso, struktura hladká





Hardie® VL Plank – barva: Skandinávská červená



Hardie® VL Plank – barva: Antracitově šedá

# Představujeme produkty Hardie® Plank

**Hardie® Plank** se skládá ze dvou typů obkladových desek, z nichž každá je vyrobena z nejmodernějšího vláknocementu. S třídou reakce na oheň A2-s1, d0 nabízejí nejlepší možnou požární ochranu pro provětrávané fasády. Obklady jsou bezpečné a stabilní. S jejich vlastnostmi jsme si tak jisti, že poskytujeme 15 letou záruku na jejich kvalitu.

## Hardie® Plank fasádní obklad



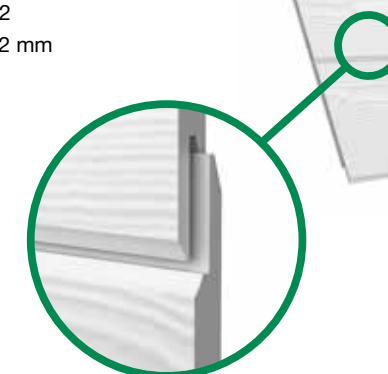
Rozměry: 3 600 × 180 × 8 mm  
Hmotnost jednoho obkladu: 7,4 kg  
Množství na m²: 1,85  
Viditelná plocha: 150 mm – 180 mm (pokud je přiznaná spára)  
Barvy: 21  
Povrch: struktura dřeva nebo hladký povrch



## Hardie® VL Plank fasádní obklad



Rozměry: 3 600 × 214 × 11 mm  
Hmotnost jednoho obkladu: 10,5 kg  
Množství na m²: 1,52  
Viditelná plocha: 182 mm  
Barvy: 8  
Povrchová úprava: Struktura dřeva



**Inovativní systém péra a drážky**  
Obklady Hardie® VL Plank jsou skrytě přišroubované nebo přibité a plynule na sebe navazují. Řešení bez viditelných upevňovacích prostředků.



# Dokonalý design, maximální flexibilita

Navrhněte si design fasády vodorovně, svisle, s překrytím nebo s otevřenou spárou (nebo kombinujte) – instalace je jednoduchá, rychlá a nabízí maximální flexibilitu.



**Hardie® Plank**  
Vertikální montáž s překryvem spár,  
struktura dřeva



**Hardie® Plank**  
Horizontální montáž s překryvem  
spár, struktura dřeva

Obklad **Hardie® Plank**  
Dodejte své fasádě individuální kouzlo,  
kombinujte horizontální a vertikální linie  
nebo si vyberte ze tří různých druhů  
instalace.



**Hardie® Plank**  
Horizontální montáž s viditelnou  
spárou, hladká struktura



**Hardie® Plank**  
Horizontální montáž s překryvem  
spár, hladká struktura

Obklad **Hardie® VL Plank**  
Jednoduché spojení fasádních obkladů  
Hardie® VL Plank vytváří nadčasový  
architektonický design - v horizontálním  
i vertikálním směru. Navíc je instalace  
až o 20 % rychlejší než u podobných  
systémů.



**Hardie® VL Plank**  
Horizontální montáž spoj  
péro-dřážka



**Hardie® VL Plank**  
Vertikální montáž spoj péro-dřážka

**Hardie® Plank**, kombinace horizontálního obkladu  
s peřením a vertikálního s přiznanými spárami –  
struktura dřeva, barva: Khaki hnědá





# Objevte barvy, které udělají dojem

Od tradičního dekoru dřeva, přes moderní akcenty dekorativních pruhů až po fasádu mísící několik materiálů a barev – u vláknocementových produktů **Hardie® Plank** a **Hardie® VL Plank** neexistují žádná omezení Vaší kreativity. **Technologie ColourPlus™** zaručí maximální životnost a minimální údržbu obkladu.

- Obklady **Hardie® Plank** jsou k dispozici v 21 barvách se strukturou dřeva i hladkým povrchem.
- Obklady **Hardie® VL Plank** jsou k dispozici v 8 barvách se strukturou dřeva
- Unikátní technologie **ColourPlus™** zaručí barevnou stálost, ochranu vůči UV záření a povětrnostním vlivům.

## Povrchy



Struktura dřeva



Hladká

Barva		Hardie® VL Plank	Hardie® Plank		Hardie® Panel		Hardie® Architectural Panel
Odstín	Přibližný odstín RAL	Struktura dřeva	Struktura dřeva	Hladká	Hladká		Škrábáný beton / Jemný písek
Sněhově bílá	9003						
Kašmír	1013						
Mlhově šedá	7035						
Břidlicově šedá	7042						
Khaki hnědá	1019						
Kaštanově hnědá	8025						
Antracitově šedá	7016						
Černá	9004						
Štěrkově šedá	7044						
Ocelově šedá	7000						
Kovově šedá	7043						
Krémově bílá	1015						
Jemně zelená	7032						
Monterey Taupe	7002						
Šalvějově zelená	6013						
Perleťově šedá	7047						
Mechově zelená	1020						
Večerní modrá	7011						
Skandinávská červená	3009						
Oříškově hnědá	7006						
Espresso	7022						



Individuální odstíny RAL již od jedné palety (93 m²)

Na řezané hrany použijte vždy naši originální barvu Hardie™ Seal.

Zobrazené barvy jsou orientační, mohou se lišit v závislosti na tisku nebo obrazovce.

Více informací o technologii ColourPlus™ naleznete na [www.jameshardie.cz](http://www.jameshardie.cz)



# Krása spočívá v detailu

Obklad – dokonalé zakončení fasády. Zvýrazněte rohy, sloupy, dveře, okna a mnoho dalšího pomocí různých kovových profilů – základacích a okenních profilů, vnitřních i vnějších rohů **Hardie™ Plank MetalTrim™** nebo lišt **Hardie™ Trim NT3™**. Protože detaily často zanechávají největší dojem.



Dekorační lišta **Hardie™ Trim NT3™** pro vnější rohy.  
Rozměry: 3655 x 90 x 25 mm

Pro instalaci peřením nebo VL Plank použijte **Hardie™ Plank MetalTrim™** s přesahem 20 mm  
Při aplikaci s viditelnou spárou použijte **Hardie™ Panel MetalTrim™** s přesahem 10 mm



**Řešení okenního ostění** s profily Hardie™ pro horizontální i vertikální použití a řešení nadpraží okna se základacím profilem Hardie™.



Detaily konstrukcí, plánování  
a zpracování obkladů najdete v:  
**Návod na zpracování Hardie® Plank**



# Flexibilní Design



**Hardie® Plank** v exteriéru: vertikální montáž s překryvem spár, struktura dřeva – barva: Sněhově bílá, Břidlicově šedá a Mechově zelená. Základní škola IKC Berkelwijk, Holandsko.



**Hardie® Plank** v interiéru: horizontální montáž s viditelnou spárou, hladká struktura – barva: Sněhově bílá a Břidlicově šedá. Studentské bydlení, Holandsko.





**Hardie® Plank**, horizontální montáž – barva: Štěrkově šedá a Espresso. Příklad fasády, kde původní dřevěný obklad po devíti letech od instalace zdegradoval natolik, že musel být kompletně vyměněn. Nádraží Mořkov, foto: Martin Kovář.



**Hardie® Plank**, horizontální montáž – barva: Štěrkově šedá a Espresso. Nádraží Mořkov, foto: Martin Kovář.



**Hardie® Plank**, vertikální instalace s přiznanou spárou, struktura dřeva – barva: Ocelově šedá Klubovna orientačních běžců Pardubice, foto: Martin Kovář.



**Hardie® Plank**, vertikální instalace s přiznanou spárou, struktura dřeva – barva: Ocelově šedá Klubovna orientačních běžců Pardubice, foto: Martin Kovář.



# Domov odolný vůči budoucnosti

Společnost James Hardie nabízí správné řešení pro každý individuální vkus, pokud jde o povrch, barvu, velikost, povrchovou úpravu a způsob instalace, protože ne všechny obklady jsou stejné. Výběr opláštění je třeba pečlivě zvážit a existuje pro to několik dobrých důvodů.



## Odolné proti povětrnostním vlivům

Díky svému speciálnímu přírodnímu složení odolává vláknocement Hardie® povětrnostním vlivům v nejrůznějších klimatických podmínkách.

Na rozdíl od dřeva, které postupně degraduje a v dalších případech se i deformuje (rozpíná a smršťuje v důsledku kolísání teploty).

## Bezúdržbové

Výrobky Hardie® Plank a Hardie® VL Plank jsou vybaveny technologií ColourPlus™ – vícevrstevným nátěrem, který jsou světlostálý a nevyžaduje pravidelné natírání. Fasádu z dřevěných planěk je nutné pravidelně natírat, protože působením UV záření a dalších nepříznivých vlivů u nich dochází k nežádoucím barevným změnám a odlupování barvy.



## Nehořlavé

Fasádní obklady Hardie® Plank a Hardie® VL Plank jsou nehořlavé, disponují třídou reakce na oheň A2, s1-d0, což je nejvyšší možná třída pro barevné fasádní panely. Váš domov tak zůstane v bezpečí i při vystavení extrémnímu teplu. Tuto vlastnost můžete zúročit i při malých odstupových vzdálenostech na pozemku, kdy hledáte požárně uzavřenou plochu.



## Odolné vůči vlhkosti

Zatímco u jiných výrobků může vlhkost a srážky způsobit jejich kroucení, praskání a další změny tvaru, u prken Hardie® Plank a Hardie® VL Plank bude Váš dům krásný jako v první den. Díky odolnosti vláknocementu proti vlhkosti, může být obklad instalován po celý rok.

## Trvanlivé

Fasádní obklady Hardie® jsou odolné vůči plísním, houbám, škůdcům, hlodavcům a dalším biotickým činitelům. Všechny zmiňované druhy značně poškozují dřevěné obklady a z dlouhodobého hlediska je potřeba počítat s jejich výměnou.





Nejnovější vydání této brožury  
je k dispozici na jameshardie.cz.  
Technické změny vyhrazeny.  
Stav 10/2023

© 2023 James Hardie Europe GmbH.  
TM a ® jsou zapsané a registrované  
ochranné známky společnosti  
James Hardie Technology Limited  
a společnosti  
James Hardie Europe GmbH.

**James Hardie Europe GmbH**

organizační složka  
Žitavského 496  
156 00 Praha 5 – Zbraslav  
Telefon: +420 296 384 330  
Fax: +420 296 384 333  
e-mail: [fermacell-cz@jameshardie.com](mailto:fermacell-cz@jameshardie.com)  
[www.fermacell.cz](http://www.fermacell.cz)  
[www.jameshardie.cz](http://www.jameshardie.cz)

**Technické informace fermacell**

Pondělí až pátek od 9.00 do 16.00

**Konzultace projektu:**

Telefon: +420 606 038 627  
+420 606 657 523

**Konzultace montáže:**

Telefon: +420 721 448 666

**Informační materiály fermacell:**

Telefon: +420 296 384 330  
Fax: +420 296 384 333  
e-mail: [fermacell-cz@jameshardie.com](mailto:fermacell-cz@jameshardie.com)

HAR-110-00003/10.23/PV



**Hardie® Plank &  
Hardie® VL Plank**  
Produktová řada

